

# INTRODUCING [www.beat-leukemia.org](http://www.beat-leukemia.org)



*'The difference between difficult and impossible is that impossible takes longer...  
Miracles just require faith'  
Alex C.*

**Beat  
Leukemia**

Beat Leukemia Day  
20 maggio 2011

Associazione Amici di Beat Leukemia  
Dr. Alessandro Cevenini ONLUS

Museo Nazionale della Scienza e Della Tecnologia "Leonardo da Vinci"

20 maggio 2011

**Museo della Scienza e Tecnologia Leonardo da Vinci**

**Venerdì 20 maggio 2011**

**Cocktail**

**Ore 19.00**

**Via San Vittore 21, Milano**

---

**Presentazione del nuovo [www.beat-leukemia.org](http://www.beat-leukemia.org)**



---

**Con Veronica Cavalca e Michele Cevenini**

**interviene il Professor Giorgio Lambertenghi Delilieri**

*Nata dal volere di un ragazzo  
malato prima come gruppo  
Facebook e ben presto  
affiancata da un sito,  
Beat Leukemia è oggi  
Fondazione  
e ONLUS*



**connette** tra di loro  
tutti quelli che  
devono scontrarsi  
con la malattia,  
**abbattendo le  
distanze**  
linguistiche e  
geografiche

*Il gruppo Facebook "Beat  
Leukemia" e il sito  
[www.beat-leukemia.org](http://www.beat-leukemia.org)*

**diffonde conoscenza**  
e consapevolezza su  
leucemie e altre  
malattie ematologiche

**informa sulle organizzazioni** di tutto il  
mondo, comunica e appoggia le iniziative  
da queste promosse

## Dare voce ai pazienti

*...in modo diretto e spontaneo, senza filtri o imbarazzo.*

*Più di 7030 gli iscritti al Gruppo su Facebook, molti altri visitano il sito [www.beat-leukemia.org](http://www.beat-leukemia.org) per trovare **informazioni**, **sostegno emotivo**, un "utente" con una **esperienza simile con cui confrontarsi e condividere il proprio dolore**, chiedere **dove potersi curare**, come effettuare una **donazione**.*

"Does anyone knows which clinic in London is the best for leukemia?  
My dad has AML"

"For everyone with nausea!!  
My friend told me about this..."

"VOI avete paura di un ago,  
IO ho paura di morire"

"Another great recipe to help with treatment side effects  
Olive Oil Gel - [www.navigatingcancer.com](http://www.navigatingcancer.com)"

"UNA COLOMBA PER LA VITA  
Il 2 e 3 Aprile 2011 nelle piazze Italiane, ADMO-  
Associazione Donatori Midollo Osseo ..."

"Avete visto il nuovo sito di Beat Leukemia? E il forum?  
I nostri Leukemia Fighter ci raccontano la loro esperienza...leggi le interviste!"

Follow Us !!



**Se stasera siamo qui è per...**

- **presentare il nuovo sito web multilingua**  
***www.beat-leukemia.org***
- **finanziare una borsa di ricerca**

## Nuovo sito Beat Leukemia (1/2)

**Obiettivo.** Offrire una piattaforma informativa e collaborativa per supportare Beat Leukemia in tutte le sue iniziative e attività

**A chi è dedicato.** Il sito di BL è dedicato a tutti coloro che vogliono informarsi e approfondire il tema della leucemia e di come combatterla, che siano pazienti in cerca di aiuto, medici che vogliono dare il loro prezioso contributo oppure persone che vogliono dare una mano

### Nuovissime sezioni e funzionalità:

- Area login per iscriversi e rimanere sempre in contatto
- Notizie e approfondimenti sull'iniziativa
- Informazioni dettagliate sulla malattia: dalle cause ai sintomi, fino alle possibili cure e interventi
- Area news per rimanere sempre informati su tutte le iniziative e gli eventi legati a Beat Leukemia
- Sezione Help per poter dare una mano o richiedere supporto
- Sezioni Forum e Wall user generated per massimizzare l'interazione tra utenti iscritti

Visita il sito !!

## Nuovo sito Beat Leukemia (2/2)

Nuovo header con logo, slogan e immagini

Selezione delle diverse lingue disponibili per la navigazione del sito

Architettura e layout semplice e chiaro per una comunicazione immediata

The screenshot shows the website layout with several callout boxes pointing to specific features:

- Header:** A red box on the left contains the "Beat Leukemia" logo and the slogan "Multi language resources for leukemia fighters". To the right is a photo of two hands wearing red wristbands that say "BEAT-LEUKEMIA" and "LEUKEMIA.ORG".
- Navigation:** A horizontal menu below the header includes links for "Home", "About BL", "Leukemia Info", "News", "Help", "Forum", and "Wall".
- Language Selection:** A vertical list on the left side of the page allows users to select their preferred language, with options including Arabic, German, Danish, Spanish, French, Italian, Dutch, Polish, Romanian, Russian, Serbian, Swedish, and English.
- Wall:** The main content area features a "Wall" section with a post titled "SAVE THE DATE - BEAT LEUKEMIA AL MUSEO" dated 20-5-2011. The post includes a red "Day Beat Leukemia" logo and text about an event at the Leonardo da Vinci Museum. A search bar is located to the right of the wall.
- Registration/Login:** At the top right, there are input fields for "username" and "password" with a login button.

Area di iscrizione e login

Menu di navigazione per l'accesso alle sezioni

Stringa di ricerca per l'accesso immediato ai contenuti

Iscriviti !!

## Borsa di studio

Il ricavato del Beat Leukemia Day 2011 contribuirà  
a finanziare una Borsa di Studio in collaborazione con SIE  
Donate!!

**La Società Italiana di Ematologia bandisce, in occasione del  
43° Congresso Nazionale SIE (Napoli, 16-19 ottobre 2011)**

**1 borsa di studio dell'importo di Euro 30.000 lordi**

**da assegnare ad un giovane ricercatore laureato in Medicina  
e Chirurgia, specialista in ematologia**

**per un programma di ricerca sulla leucemia mieloide acuta**

**da svolgere presso un Istituto di eccellenza in Italia o  
all'estero**

---

L'assegnazione è stata effettuata grazie al sostegno dell'Associazione Amici di Beat  
Leukemia Dr. Alessandro Cevenini ONLUS

**Info**

**[segreteria@sie.it](mailto:segreteria@sie.it)  
[info@beat-leukemia.org](mailto:info@beat-leukemia.org)**



**Application deadline:  
venerdì 15 luglio 2011  
ore 16.00**



*Il Possibile lo facciamo subito...*

tetti chiari ail

**'Grazie al vostro sostegno posso continuare il mio lavoro in ospedale'.**  
La prima 'Borsa di Studio Alessandro Covenini'.

*"Sono quasi 10 anni che mi trovo a lavorare e a vivere a contatto con malati oncematologici. Persone che improvvisamente hanno visto la loro vita stravolta da una malattia pesante, per le sofferenze psicologiche che una diagnosi di questo tipo comporta, l'ansia e la paura di non farcela, e per le sofferenze fisiche legate alle terapie. Il mio percorso è cominciato, quasi per caso, durante gli ultimi anni di Università, quando 'leucemia', 'mieloma' e 'linfoma' erano solo parole lette sui libri per dovere di studio; quando ho iniziato a frequentare l'ematologia e a vivere l'ambiente, a queste parole si sono affiancati i volti, le storie, le esperienze delle persone che vivevano queste malattie, dei loro familiari, e di chi li assisteva. Ed è stato proprio attraverso l'incontro con queste persone che ho imparato che i pazienti sono prima di tutto esseri umani, con la loro personalità, i loro*

*desideri, le loro gioie e le loro paure, e che per noi medici curare un paziente con la leucemia non può, e non deve essere solo somministrare la terapia ma anche aiutarlo ad affrontare e a vivere al meglio la malattia. Ogni paziente entra nella vita professionale di noi medici con la sua storia e ci insegna sempre qualcosa, ci arricchisce. Voglio ricordare Alessandro, un ragazzo pieno di gioia di vivere, che purtroppo non è riuscito a superare la leucemia, ma che non ha mai smesso*

*Devo ringraziare la famiglia di Alessandro e Beat Leukemia che, attraverso varie iniziative, hanno raccolto fondi e hanno devoluto, tramite AIL, una borsa di studio a mio favore, grazie alla quale posso continuare a svolgere la mia attività in ospedale, a contatto con pazienti che affrontano il trapianto di midollo con la speranza di guarire".*  
dott. Patrizia Usardi  
Contrattina presso l'U.O.  
Ematologia-CTMO della Fondazione Cà  
Granda Ospedale Maggiore di Milano

So far  
So good

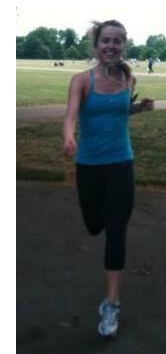
- Più di 7.050 da tutto il mondo gli iscritti al Gruppo Facebook
- Veste rinnovata, più interattiva e immediata per il sito web [www.beat-leukemia.org](http://www.beat-leukemia.org)
- Attività di sensibilizzazione rivolta a un pubblico giovane (e.g. Università Bocconi, SHJS, Istituto Superiore Nicola Moreschi, ROTARACT)
- Partecipazione a progetti artistici e culturali giovani e innovativi (e.g. Boscolo for Art)
- Borsa di Studio per la ricerca in campo ematologico assegnata in collaborazione con AIL Milano
- Donazione materiale ospedaliero (i.e. letto a regolazione elettrica autonoma del paziente)
- Invasione di sorrisi al TMO

*L'Impossibile ci stiamo provando...*

- Nuovi contenuti/approfondimenti, nuove lingue straniere su [www.beat-leukemia.org](http://www.beat-leukemia.org)
- Rinnovo della Borsa di Studio per la Ricerca Onco-Ematologica, a cura della Società Italiana di Ematologia (SIE)
- Progetto di ricerca ematologica in collaborazione con la Fondazione Matarelli (a cura della Fondazione Beat Leukemia)
- Collaborazione con le principali organizzazioni mondiali che combattono i tumori del sangue (e.g. Texas MD Anderson Cancer Center – Houston, Amici del Policlinico e della Mangiagalli Donatori di Sangue)



Join Us !!  
Join Us !!  
Join Us !!  
Join Us !!



...e molte altre iniziative!!

SCELTA PER LA  
DESTINAZIONE

DEL CINQUE  
PER MILLE  
DELL'IRPEF

(In caso di scelta FIRMARE in UNO degli spazi sottostanti)

Sostegno del volontariato e delle altre organizzazioni non lucrative di utilità sociale,  
delle associazioni di promozione sociale e delle associazioni e fondazioni  
riconosciute  
che operano nei settori di cui all'art. 10, c. 1 lett a), del D. Lgs. n. 460 del 1997

FIRMA Michele Cevenini

Codice fiscale del

beneficiario (eventuale) **97552340156** | | | | | | | | | | | | | | | | | | | | | |

Finanziamento della  
della ricerca sanitaria

Finanziamento della ricerca scientifica e della università

FIRMA \_\_\_\_\_

Codice fiscale del

beneficiario (eventuale) | | | | | | | | | | | | | | | | | | | | | |

Sostegno delle attività sociali svolte  
dal comune di residenza del contribuente

FIRMA \_\_\_\_\_

Codice fiscale del

beneficiario (eventuale) | | | | | | | | | | | | | | | | | | | | | |

Sostegno alle associazioni sportive dilettantistiche  
riconosciute ai fini sportivi rilasciato dal CONI a norma di legge, che  
svolgono una rilevante attività di interesse sociale

FIRMA \_\_\_\_\_

Codice fiscale del

beneficiario (eventuale) | | | | | | | | | | | | | | | | | | | | | |

FIRMA \_\_\_\_\_

**FAC-SIMILE**

In aggiunta a quanto indicato nell'informativa sul trattamento dei dati, contenuta nel paragrafo 1 delle "Informazioni per il contribuente",  
si precisa che i dati personali del contribuente verranno utilizzati solo dall'Agenzia delle entrate per attuare la scelta.

AVVERTENZE Per esprimere la scelta a favore di una delle finalità destinarie della quota del cinque per mille dell'IRPEF, il contribuente deve apporre la propria firma nel riquadro  
corrispondente.  
Il contribuente ha inoltre la facoltà di indicare anche il codice fiscale di un soggetto beneficiario. La scelta deve essere fatta esclusivamente per una delle finalità beneficiarie.

SE SI E' ESPRESSA LA SCELTA E' NECESSARIO APPORRE LA FIRMA ANCHE NELL'APPOSITO RIQUADRO POSTO IN FONDO ALLA PAGINA

*Visita il sito*

**WWW.BEAT-LEUKEMIA.ORG**

*info@beat-leukemia.org*



*Trovaci su Facebook !!*

*Gruppo "Beat Leukemia"*

Donaci il tuo 5x1000 !!  
Codice Fiscale 97552340156  
IBAN  
IT23X0351220404000000007842

**Beat  
Leukemia**